

# Raumangebot & SEMINARDOKUMENTATION



## HERZLICH WILLKOMMEN

Bei uns im Thurpark in Wattwil. Der Thurpark in Wattwil zeichnet sich durch eine Vielzahl an Räumlichkeiten, ruhige und doch zentrale Lage in Wattwil, optimale Anbindung an das Strassen- und Schienennetz aus. Kulinarisch werden wir Sie verwöhnen und Sie in jeder Hinsicht dabei unterstützen, dass Ihr Anlass zu einem Erfolg wird.

In der folgenden Dokumentation erhalten Sie einen Überblick über die Räumlichkeiten im Thurpark, welche sich sowohl für ein Seminar, als auch für einen Event sowie einen Anlass im privaten und geschäftlichen Rahmen bestens eignen.

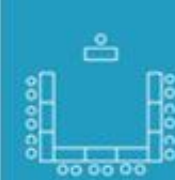


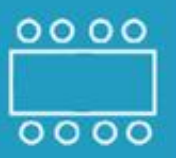
Gerne unterbreiten wir Ihnen eine Offerte, individuell auf Ihre Wünsche angepasst.

Wir freuen uns auf Ihre Kontaktaufnahme.

Gastgeber Madeleine Meile und das Thurpark-Team

## RAUMANGEBOT / BESTUHLUNGSMÖGLICHKEITEN

Wattwilerstube		48 Personen
Thurparkstube		48 Personen
Sitzungszimmer		12 Personen
Kleiner Saal	Konzertbestuhlung	142 Personen
Grosser Saal	Konzertbestuhlung	320 Personen
Gesamter Saal	gesamter Saal	484 Personen
Kleiner Saal	Konsumationsbestuhlung	108 Personen
Grosser Saal	Konsumationsbestuhlung	276 Personen
Galerie		70 Personen
Probeklokal		40 Personen

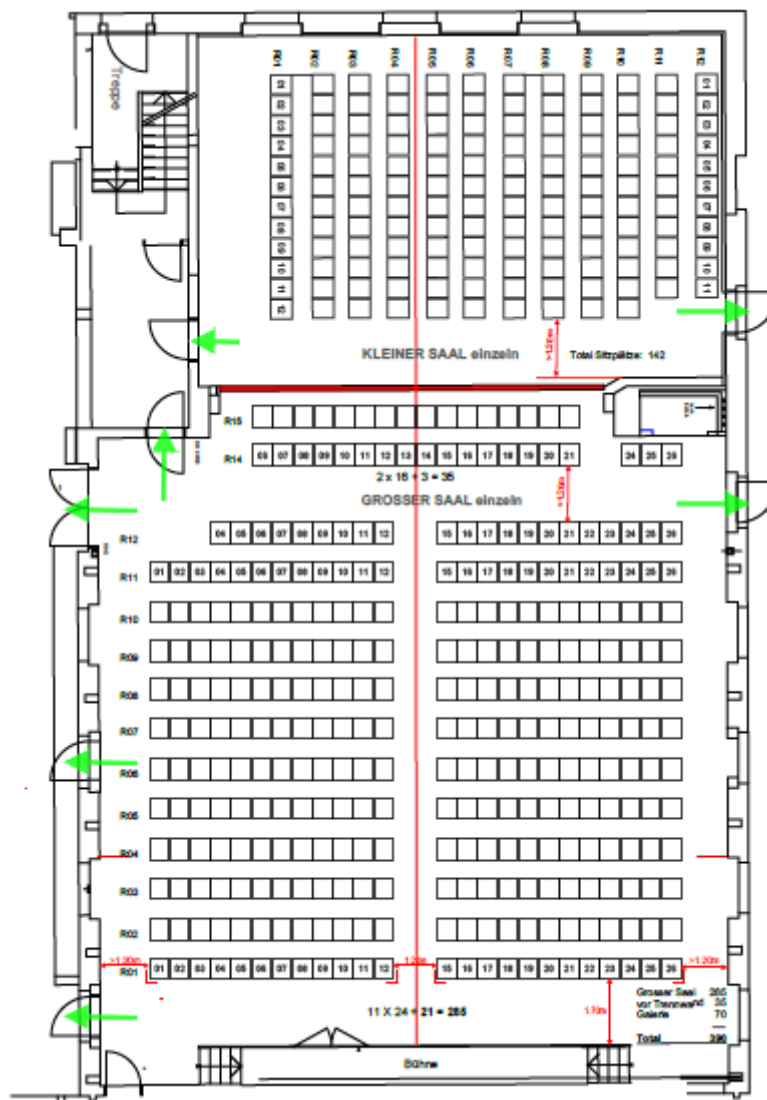
Raumbezeichnung	m <sup>2</sup>	U-Form	Plenar	Konzert	Bankett (lange Tischr.)
					
kleiner Saal	130	40	40	142	108
grosser Saal	240		200	320 (+70 Galerie)	276
kleiner und grosser Saal	370			462 (+70 Galerie)	484
Wattwilerstube	48	24	24	50	48
Sitzungszimmer	12	0	0	12	0
Stübli	24	10	12	30	20
Thurparkstübli	45	24	24	50	48

## TECHNIK/BÜHNENMASSE

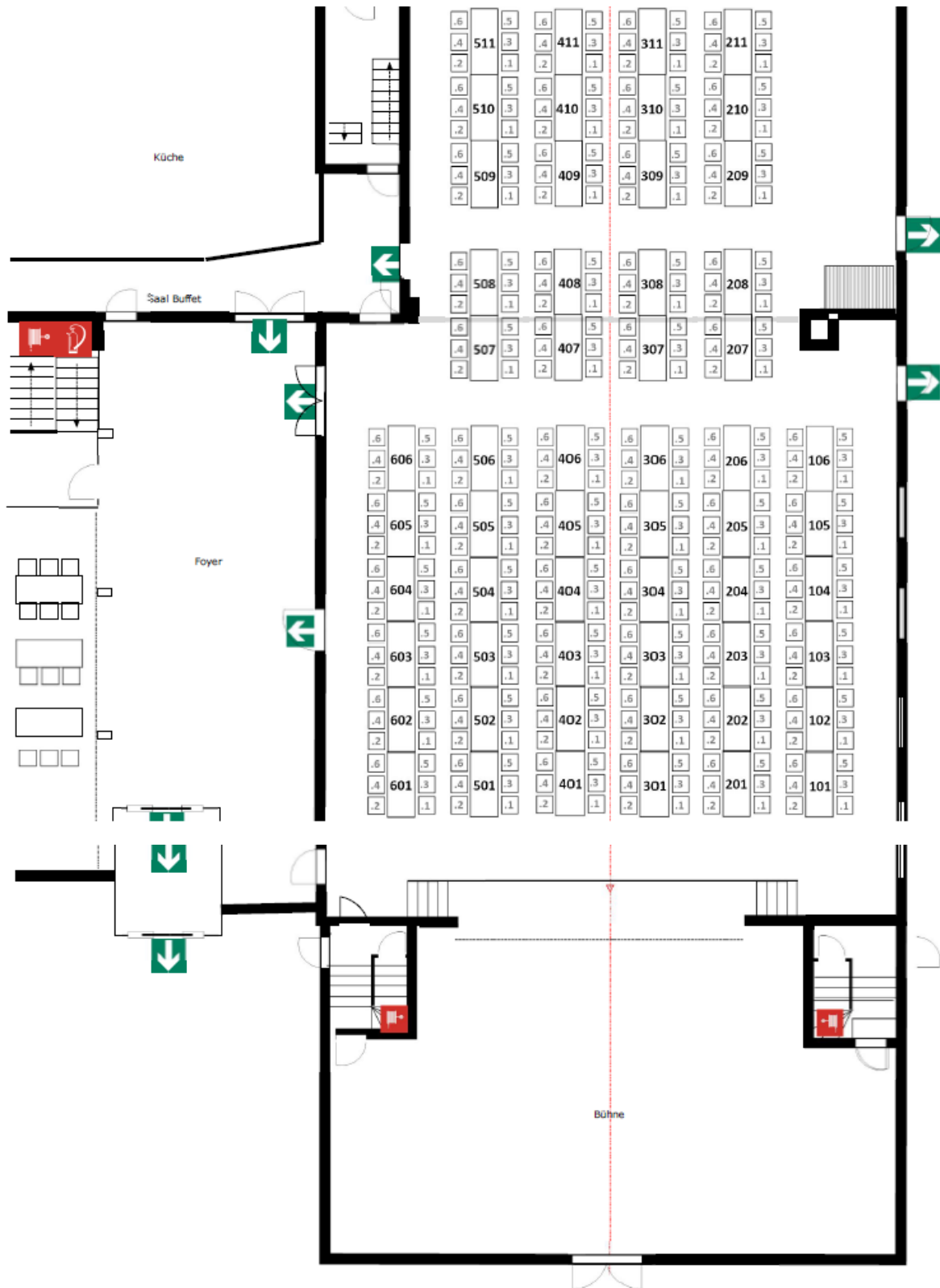
Im grossen Saal befindet sich eine Bühne.  
Diese ist bei der Saalmiete des grossen Saals inbegriffen.

Grössenangabe: Tiefe 11,2m  
Bühnenöffnung 10,2 m (Zufahrtsrampe für LKW) 114,2 m<sup>2</sup>

## KONZERTBESTUHLUNG GROSSER UND KLEINER SAAL



# BANKETTBESTUHLUNG REIHE, GROSSER UND KLEINER SAAL



## ANREISE

### Mit den öffentlichen Verkehrsmitteln:

Direkte Zugverbindung von Zürich - Wil, Wil – Wattwil.

### Mit dem Auto:



Öffentliche Parkplätze finden Sie direkt vor dem Thurpark.

In kurzer Gehdistanz befindet sich das Parkhaus Bahnhof-Parking.

### Distanz:

Winterthur	51 km
St. Gallen	65 km
Zürich	70 km
Chur	83 km
Konstanz	84 km
Bern	200 km

### **Tagespauschale**

**CHF 79.–**

Unsere Tagespauschale beinhaltet folgende Leistungen:

- 1 Mittagessen (3-Gang Auswahlmenü, inkl. Softgetränke und Kaffee)
- 2 Kaffeepausen (Kaffee, Tee, Fruchtsäfte, Früchte, Gipfeli / Gebäck)
- Mineralwasser im Plenum
- Benützung eines Plenums und eines Gruppenraumes
- Standardtechnik im Plenum ( 1 Beamer mit Leinwand, 1 Flipchart, 1 Pinnwand  
1 Hellraumprojektor)
- Service, Taxen und MwSt.

Gerne stellen wir Ihnen gegen separate Verrechnung weitere Gruppenräume und diverse technische Hilfsmittel zur Verfügung. Bitte beachten Sie unser Angebot „**Weitere Leistungen**“.

### **Unsere Annullierungsbedingungen**

Bei Annullierungen von definitiv gebuchten Seminaren entstehen folgende Annullierungskosten:

60 bis 30 Tage vor Seminarbeginn	25 % der bestätigten Leistung
29 bis 15 Tage vor Seminarbeginn	50 % der bestätigten Leistung
14 bis 7 Tage vor Seminarbeginn	75 % der bestätigten Leistung
6 bis 0 Tage vor Seminarbeginn	100 % der bestätigten Leistung

## WEITERE LEISTUNGEN

---

	<b>Preis pro Tag (in</b>
<b>CHF)</b>	
<b>Gruppenraum</b>	100.00
<b>Beamer</b>	50.00
<b>Flipchart</b>	25.00
<b>Hellraumprojektor</b>	25.00
<b>Klavier</b>	20.00
<b>Pinwand</b>	25.00
<b>Fotokopien</b>	
Schwarz - weiss	0.20
Farbig	0.40
Folien	2.00
<b>WLAN</b>	gratis
<b>Moderatorenkoffer</b>	gratis
<b>Begrüssungskaffee mit Gipfeli</b>	5.80
<b>Pausenkaffee mit Süssgebäck und Früchte</b>	7.50
<b>Mineral im Sitzungsraum</b> pro Liter	8.50
<b>Orangensaft/Softgetränke</b> pro Liter	9.00
<b>Mineral und Softgetränke PET</b> 0,5l	5.00

Weitere Leistungen und Technik auf Anfrage

## **ALLGEMEINE GESCHÄFTSBEDINGUNGEN 2018 FÜR BANKETTE, SEMINARE, KONFERENZEN UND TAGUNGEN**

---

1. Diese Geschäftsbedingungen gelten für Veranstaltungen in Konferenz- und Banketträumlichkeiten Thurparks sowie für alle damit zusammenhängenden Lieferungen und Leistungen. Sie gelten entsprechend für andere Räume, Vitrinen, Wand- und sonstige Flächen, die Thurpark Gastro GmbH zur Verfügung stellt.
2. Falls der Auftraggeber nicht gleichzeitig Veranstalter ist, haftet er der Thurpark Gastro GmbH gegenüber mit dem Veranstalter als Solidarschuldner.
3. Aufträge werden für die Thurpark Betriebs GmbH verbindlich, wenn diese durch die Thurpark Gastro GmbH schriftlich bestätigt wurden. Alle Vereinbarungen sowie Änderungen von Vereinbarungen und Nebenabsprachen bedürfen einer schriftlichen Bestätigung.
4. Für den Fall von kompletten oder teilweisen Stornierungen berechnen sich die Annullierungskosten auf die gesamten bestätigten Leistungen, abhängig von der Anzahl Tage bis Anlassbeginn wie folgt:

60 bis 30 Tage	25 %
29 bis 15 Tage	50 %
14 bis 7 Tage	75 %
6 bis 0 Tage	100 %

Falls nichts anderes vereinbart wurde, gilt der definitiv bestätigte Preis mal Anzahl Personen. Der Auftraggeber verpflichtet sich, der Thurpark Gastro GmbH die definitive Anzahl der Teilnehmer an einer Veranstaltung spätestens 48 Stunden vor dem Termin mitzuteilen.

5. Bei Veranstaltungen, die über 24.00 Uhr hinausgehen, wird ein zusätzlicher Nachtzuschlag von Fr. 50.00 für das Bedienungs- und Frontpersonal pro Stunde berechnet. Jede angefangene Stunde zählt als volle Stunde.
6. Für Beschädigung oder Verlust an Einrichtungen oder Inventar, die während der Veranstaltung verursacht werden, haftet der Auftraggeber, ohne dass es eines Nachweises des Verschuldens durch die Thurpark Gastro GmbH bedarf. Das Anbringen von Dekorationsmaterial oder von sonstigen Gegenständen ist ohne Zustimmung der Thurpark Gastro GmbH nicht gestattet. Bei Verlust oder Beschädigungen von eingebrachten Gegenständen bei Konferenz- und Bankettveranstaltungen übernimmt die Thurpark Gastro GmbH keine Haftung.
7. Die Versicherung für eingebrachte Sachen besorgt der Veranstalter selbst.
8. Im Falle von höherer Gewalt behält sich die Thurpark Gastro GmbH das Recht vor, den Auftrag zu annullieren